

Section A feuille 1

Section B feuille 1

Section A feuille 2

Section B feuille 2

Section C feuille 1

Section C feuille 1

Section C feuille 2

Maire d'ouvrage :

Conseil général
LOIRE
Le Loiret

Conseil Général de la Loire
Mairie du Département
2 rue Charles de Gaulle
41000 Saint-Etienne-aux-Bois

Département de la Loire
Commune de SAINT-GERMAIN-LA-MONTAGNE

Réglementation des boisements

Plan :
Zonage - Plan d'assemblage

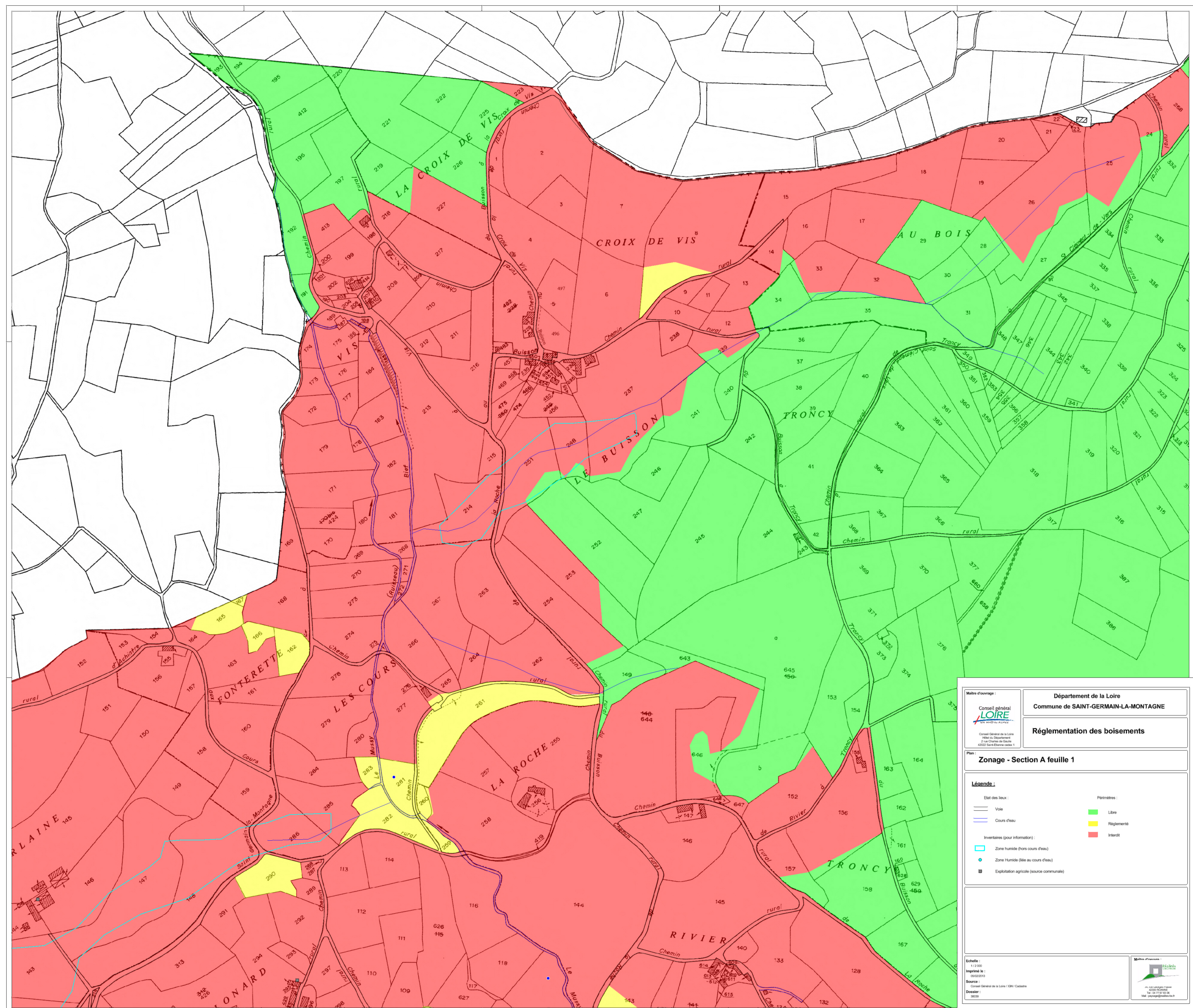
Légende :

Etat des lieux :	Périmètres :
Voie	Libre
Cours d'eau	Réglementé
Inventaires (pour information) :	Interdit
Zone Humide (hors cours d'eau)	
Zone Humide (sûle au cours d'eau)	
Exploitation agricole (source communale)	

Echelle : 1/5 000
Imprimé le : 05/03/2019

Source :
Conseil Général de la Loire / IGN / Cadastre

Données :
41000 Saint-Etienne-aux-Bois
Mairie d'ouvrage



Maitre d'ouvrage :

Conseil général
LOIRE
SAINT-GERMAIN-LA-MONTAGNE

Conseil Général de la Loire
Mairie du Département
2 rue Charles de Gaulle
42020 Saint-Etienne cedex 1

Département de la Loire
Commune de SAINT-GERMAIN-LA-MONTAGNE

Réglementation des boisements

Plan :
Zonage - Section A feuille 1

Légende :

Etat des lieux :

- Voie
- Cours d'eau

Inventaires (pour information) :

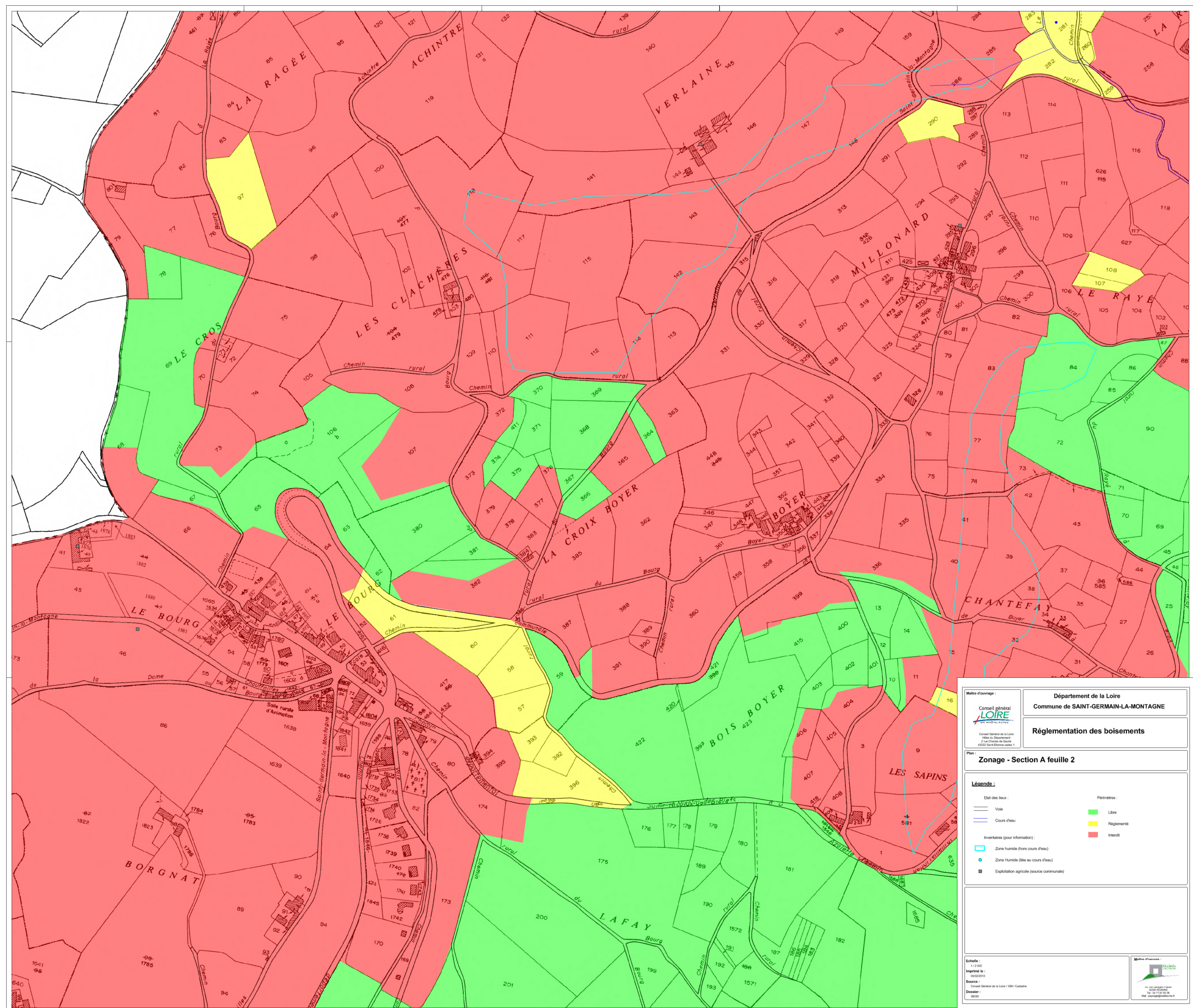
- Zone humide (hors cours d'eau)
- Zone Humide (liée au cours d'eau)
- Exploitation agricole (source communale)



Péri-mètres :

- Libre
- Réglementé
- Interdit

Echelle : 1:2000
Imprimé le : 09/02/2013
Source : Conseil Général de la Loire / IGN / Cadastre
Dossier : 38033

Maitre d'ouvrage
SAINT-GERMAIN-LA-MONTAGNE
Mairie
42020 SAINT-GERMAIN-LA-MONTAGNE
Tel. 04 77 77 81 85
Mail : p.meygnan@sm-la-mt.fr



Maître d'ouvrage :  Conseil général de la Loire 2 rue Charles de Gaulle 42022 Saint-Etienne cedex 1		Département de la Loire Commune de SAINT-GERMAIN-LA-MONTAGNE	
Réglementation des boisements			
Plan : Zonage - Section A feuille 2			
Légende :			
Etat des lieux : — Voie — Cours d'eau		Périmètres : Libre Réglementé Interdit	
Inventaires (pour information) : □ Zone humide (hors cours d'eau) ● Zone Humide (liée au cours d'eau) ■ Exploitation agricole (source communale)			
Echelle : 1:2000 Imprimé le : 05/02/2013 Sources : Conseil Général de la Loire / IGN / Cadastre		 Mairie de Saint-Germain-la-Montagne 42022 Saint-Germain-la-Montagne Tél. 04 77 75 81 55 Mail : mairie@stgermain-la-montagne.fr	


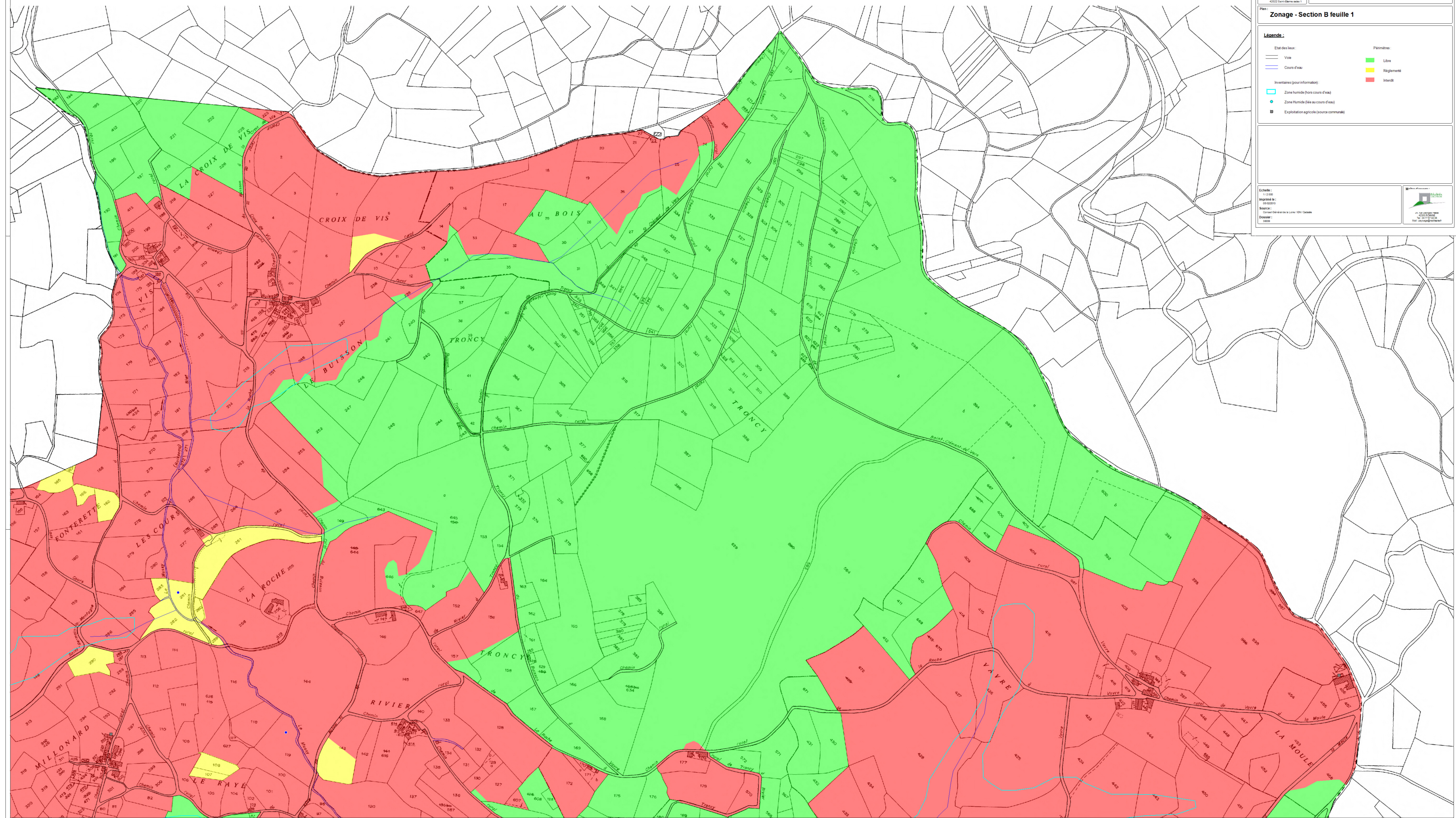
Département de la Loire
 Commune de SAINT-GERMAIN-LA-MONTAGNE
Réglementation des boisements



Plan :
Zonage - Section B feuille 1

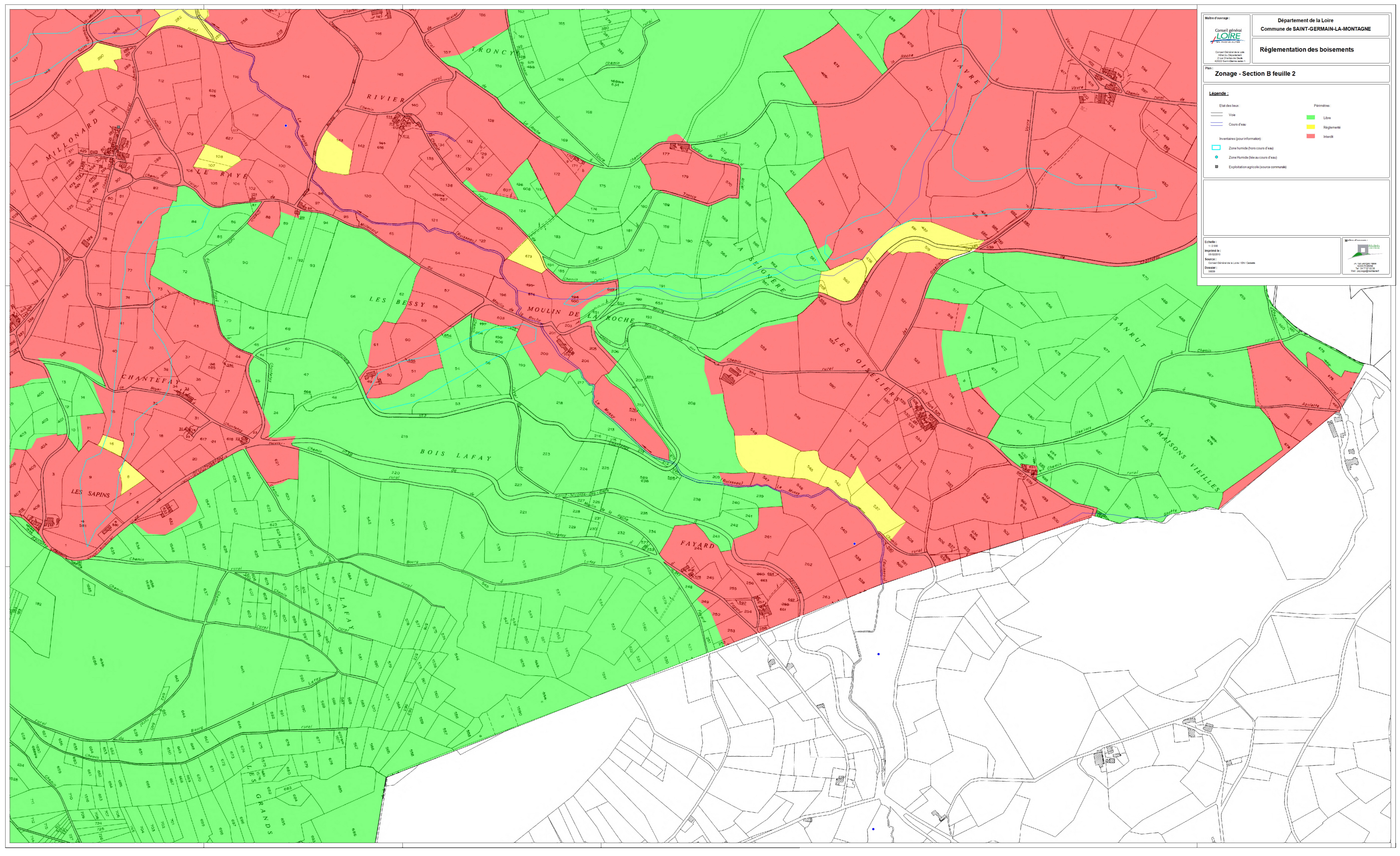
Légende :

Etat des lieux :	Périmètres :
— Voie	■ Libre
— Cours d'eau	■ Réglementé
Inventaires (pour information) :	■ Interdit
□ Zone humide (hors cours d'eau)	
● Zone Humide (sur cours d'eau)	
■ Exploitation agricole (source communale)	

Echelle : 1:2 000
 Imprimé le : 05/02/2013
 Source : Conseil Général de Loire / IGN Cadastre
 Dossier : 2009

Maire d'ouvrage :

 Département de la Loire
 Commune de SAINT-GERMAIN-LA-MONTAGNE
 Réglementation des boisements
 Plan :
Zonage - Section B feuille 2
Légende :
 Etat des lieux :
 - Voie (black line)
 - Cours d'eau (blue line)
 Inventaires (pour information):
 - Zone humide (hors cours d'eau) (light blue outline)
 - Zone Humide (site au cours d'eau) (blue dot)
 - Exploitation agricole (source communale) (grey square)
 Périmètres:
 - Libre (green)
 - Réglementé (red)
 - Interdit (yellow)
 Echelle : 1:2000
 Imprimé le : 05/02/2013
 Source :
 - Conseil Général de Loire / IGN Cadastre
 Dossier : 2009





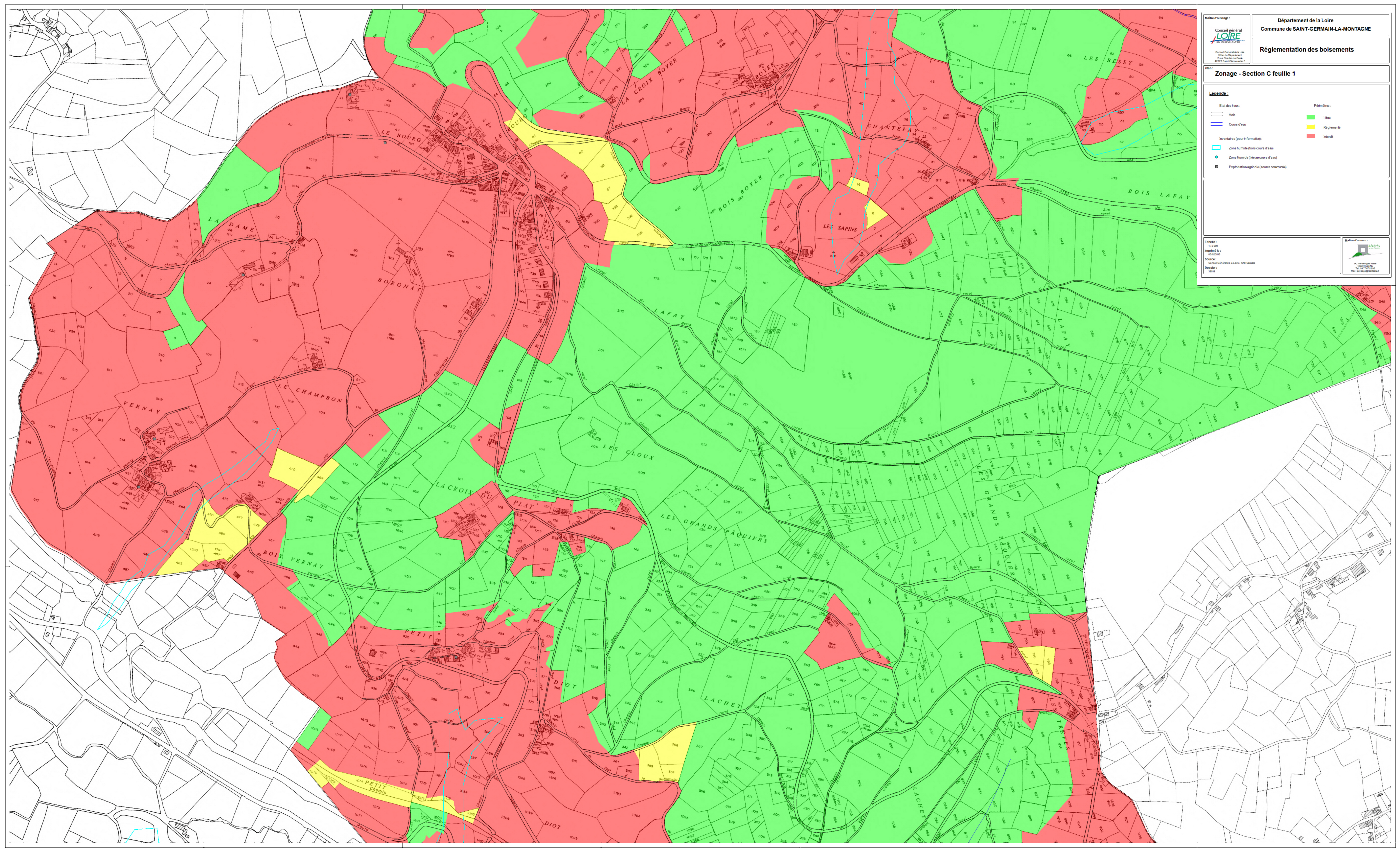
Département de la Loire
 Commune de SAINT-GERMAIN-LA-MONTAGNE
Réglementation des boisements

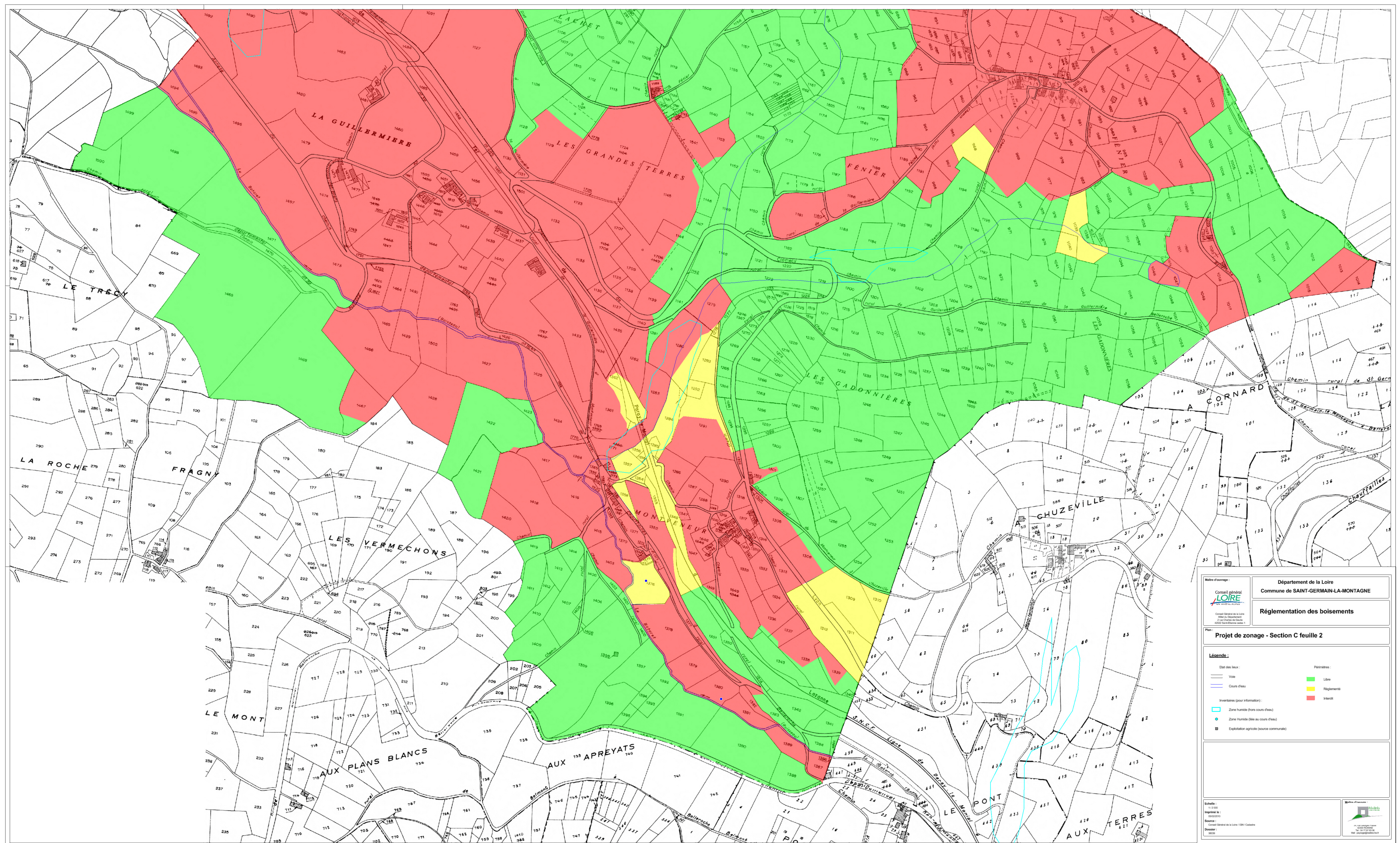
Plan :
Zonage - Section C feuille 1

Légende :

Etat des lieux :	Périmètres :
— Voie	■ Libre
— Cours d'eau	■ Réglementé
Inventaires (pour information) :	■ Interdit
□ Zone humide (hors cours d'eau)	
● Zone Humide (lié au cours d'eau)	
■ Exploitation agricole (source communale)	

Echelle : 1:2000
 Imprimé le : 05/02/2013
 Source : Conseil Général de la Loire / IGN Cadastre
 Dossier : 2009



Mairie de la commune :
Conseil général LOIRE
 Département de la Loire
 Commune de SAINT-GERMAIN-LA-MONTAGNE
Réglementation des boisements
 Projet de zonage - Section C feuille 2

Légende :
 Etat des lieux :
 - Voie
 - Cours d'eau
 Inventaires (pour information) :
 - Zone humide (hors cours d'eau)
 - Zone Humide (sur cours d'eau)
 - Exploitation agricole (source communale)

Périmètres :
 - Libre
 - Réglementé
 - Interdit

Echelle : 1:2000
 Imprimé le : 09/02/2013
 Source : Cadastre Général de la Loire / IGN / Cadastre
 Dossier : 00000